



Hotel "Zum goldenen Engel"

Familie Ehrenreich

Privatzimmer  Hotel 

Herzlich Willkommen!

Ob beruflich oder privat freuen wir uns, Sie in unserem Hotel begrüßen zu dürfen!

Die Historie unseres Hauses geht auf das Jahr 1658 zurück. Fürst Metternich ließ damals den "Goldenen Engel" in Krems als Taverne des Schlosses Grafenegg erbauen.

1795 ging der Beherbergungsbetrieb in unseren Besitz über. Wir die Familie Ehrenreich, führen den "Goldenen Engel" nunmehr bereits in der 7. Generation. So sehr wir uns der Tradition bewusst sind, so sehr sind wir Neuem gegenüber aufgeschlossen. Mit viel Einfühlungsvermögen haben wir unser Haus den heutigen Erfordernissen entsprechend umgebaut. Unser Ziel ist es, das gesellschaftliche Flair des 17. Jahrhunderts mit den modernen Ansprüchen unserer Gäste zu verbinden.



Unser Haus liegt nur fünf Gehminuten von der Fußgängerzone der Kremser Altstadt entfernt.

Garage, Garten mit Pool, Lift, Kochnische, Luxus Suite, Gratis Internetzugang im Zimmer, Gratis Internetstation bei der Rezeption

NEU ab 2009 : Wir sind ein NICHTRAUCHERHOTEL



Gastlichkeit in familiärer Atmosphäre

Unsere Gäste kommen aus allen Teilen der Welt und finden immer wieder den Weg zu uns zurück. Sie schätzen unsere familiäre Atmosphäre ebenso wie unseren kompetenten Service.

Suite mit Göttweiger Blick

In unserem neu errichteten Zubau befindet sich unsere exquisite Suite mit Terrasse. Lassen Sie sich den einzigartigen Blick über die Stadt Krems und das Stift Göttweig nicht entgehen!

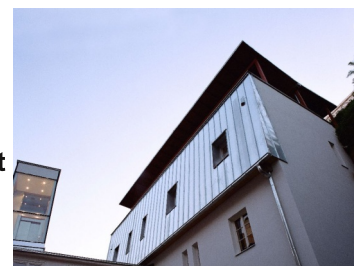


direkt hinter dem Haus aber doch mitten im idyllischen Weingarten

... befindet sich unser Pool. Der optimale Ort um die Sorgen des Alltags zu vergessen und die Seele baumeln zu lassen.

Gläserner Lift

Mit dem neuen Lift erreichen Sie nun bequem die Zimmer in unserem Haupthaus.





Gast- und Extrazimmer

Unser Gasthof wurde im 17. Jahrhundert als Taverne des Schloss Grafenegg erbaut - genießen Sie dieses geschichtsträchtige Ambiente.



Unsere Zimmer

sind hell und freundlich ausgestattet und bieten alle Annehmlichkeiten für einen gelungenen Urlaub: Dusche, WC, Kabel-TV, Radio und Telefon.

Frühstücksbuffet

Ein guter Tag beginnt mit einem köstlichen Frühstück. Bei uns erwartet Sie ein großzügiges Frühstücksbuffet!



Der Sitzplatz

vor dem blumen-geschmückten Felsgarten lädt zum Verweilen ein.



Zimmerpreise

Einbettzimmer

€ 47,- pro Person / Tag

Doppelzimmer

€ 42,- pro Person / Tag

Dreibettzimmer

€ 34,- pro Person / Tag

Suite-Einzelzimmer

€ 85,- pro Person / Tag

Suite-Doppelzimmer

€ 65,- pro Person / Tag



Alle Zimmer mit Bad und WC
inkl. Frühstücksbuffet

Wir freuen uns auf Ihren Besuch!

Lage / Karte / Anreise



* Von Wien über die A 22 und B 3 nach Krems - Krems Nord Ausfahrt - bei der Ampel rechts Richtung Zentrum, ca. 1 - 1,5 km (zuerst rechts Interspar, Friedhof, Agip Tankstelle, Antoni Kirche) rechts die erste Straße ist die alte Wienerstraße. Das dritte Haus auf der rechten Seite ist unser Haus.

* Von der A 1 Westautobahn ab St. Pölten über die S 33 nach Krems - Krems Nord - Ausfahrt wie oben

* Von der A 1 Westautobahn bis Melk und auf der B 3 nach Krems (durch die Wachau) beim Kreisverkehr (in Stein) gerade aus bis zur nächsten Ampelkreuzung (links Shell Tankstelle, rechts Schiffsstation) - links Richtung Zentrum - Ringstraße - geradeaus 5 Ampeln über die Brücke - nach der Gärtnerei links ist unsere Straße.

Kontakt

Familie Ehrenreich
Wienerstr. 41
3500 Krems, Österreich

Tel.: +43 (2732) 82067
Fax: +43 (2732) 77261

E-Mail: engel@ktv-krems.at
WWW: <http://www.hotel-ehrenreich-krems.at>

